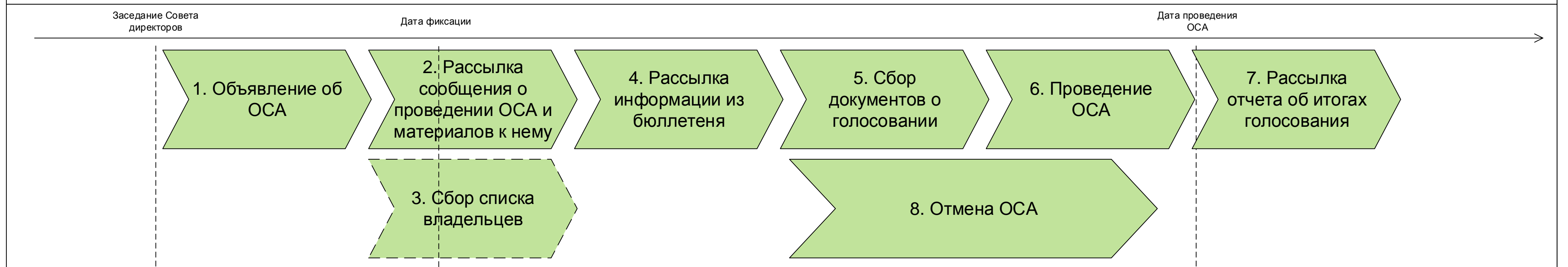


# Процесс: Общее собрание акционеров (ОСА)

S Поставщик	I Входы	P Процесс	O Выходы	C Клиенты
Эмитент	Сообщение о проведении ОСА  Материалы к собранию  Бюллетень	Основными этапами процесса являются (см. диаграмму «Схема процесса» ниже):  1. Объявление о ОСА 2. Рассылка сообщений о проведении ОСА и материалов к нему 3. Сбор списка владельцев 4. Рассылка информации из бюллетеня 5. Сбор документов о голосовании 6. Проведение ОСА 7. Рассылка отчета об итогах голосования 8. Отмена ОСА	Протокол об итогах голосования  Протокол общего собрания акционеров  Уведомление ЦБ РФ о нераскрывшихся ИНД	Эмитент  Регистратор  Владельцы акций  Доверительные управляющие  Центральный депозитарий  Номинальные держатели  Иностранные номинальные держатели  ЦБ РФ

## Схема процесса



# Условные обозначения



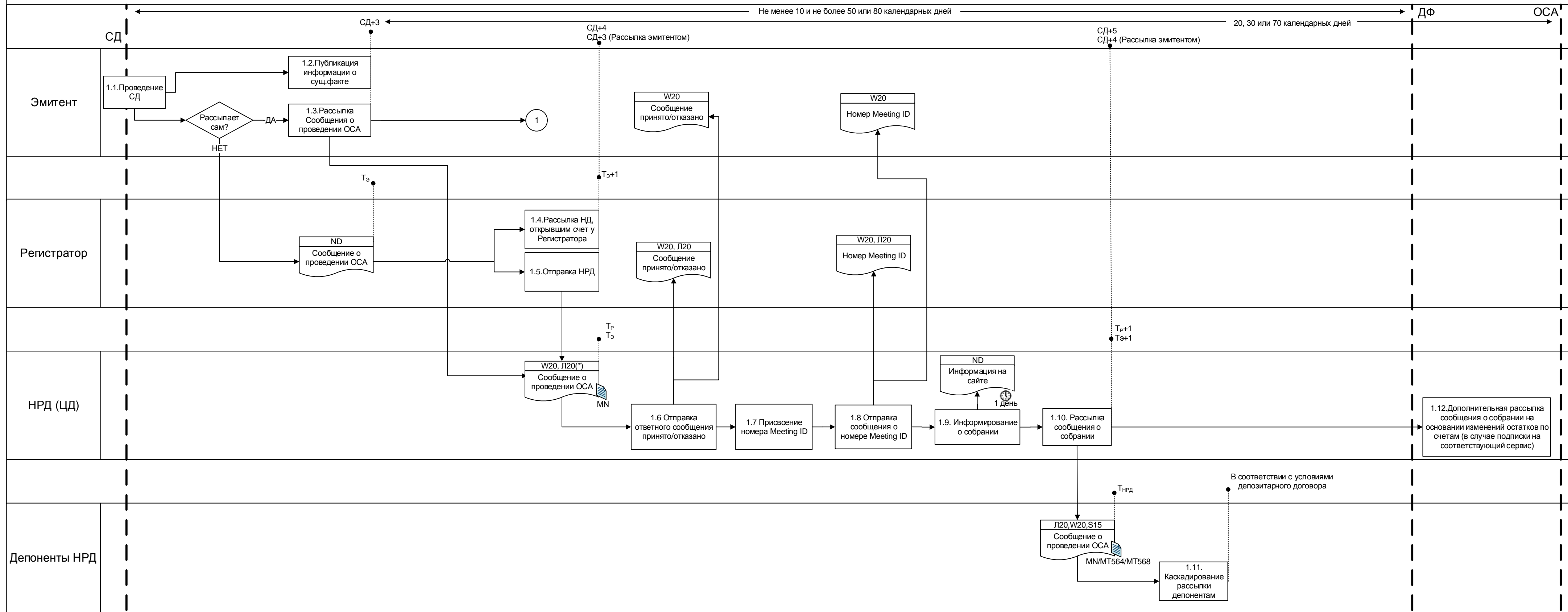
## Обозначения каналов передачи и форматов сообщений

L20 – сообщение в формате ISO-20022 через ПО «Луч»  
 W20 – сообщение в формате ISO-20022 через Web-клиент  
 S15 – сообщение в формате ISO-15022 через SWIFT  
 SF – сообщение переданное через SWIFT Fileact

## Обозначения форматов сообщений

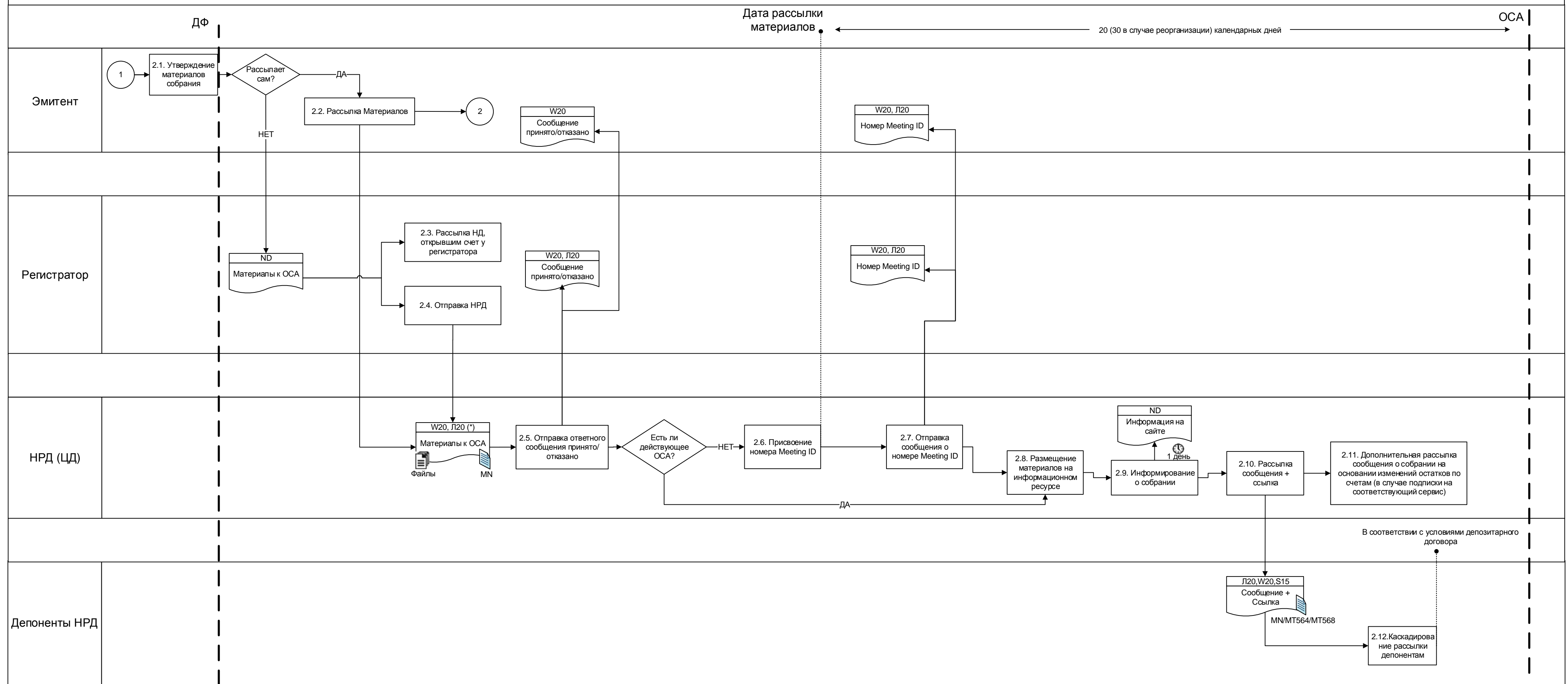
П – письмо через почту России  
 ND – передача в формате, который НРД не контролирует  
 TBD – формат и канал будут определены позже  
 MN - сообщение ISO 20022 (seev.001.001.04 MeetingNotificationV04)  
 MT564, MT565, MT567, MT568 - сообщение ISO 15022  
 MRD - сообщение ISO 20022 (Meeting Results Dissemination)  
 MI – сообщение ISO 20022 (Meeting Instructions)  
 MIS – сообщение ISO 20022 (Meeting Instructions Status)  
 MC - сообщение ISO 20022 (Meeting Cancellation)

ОСА – 1. Объявление об ОСА



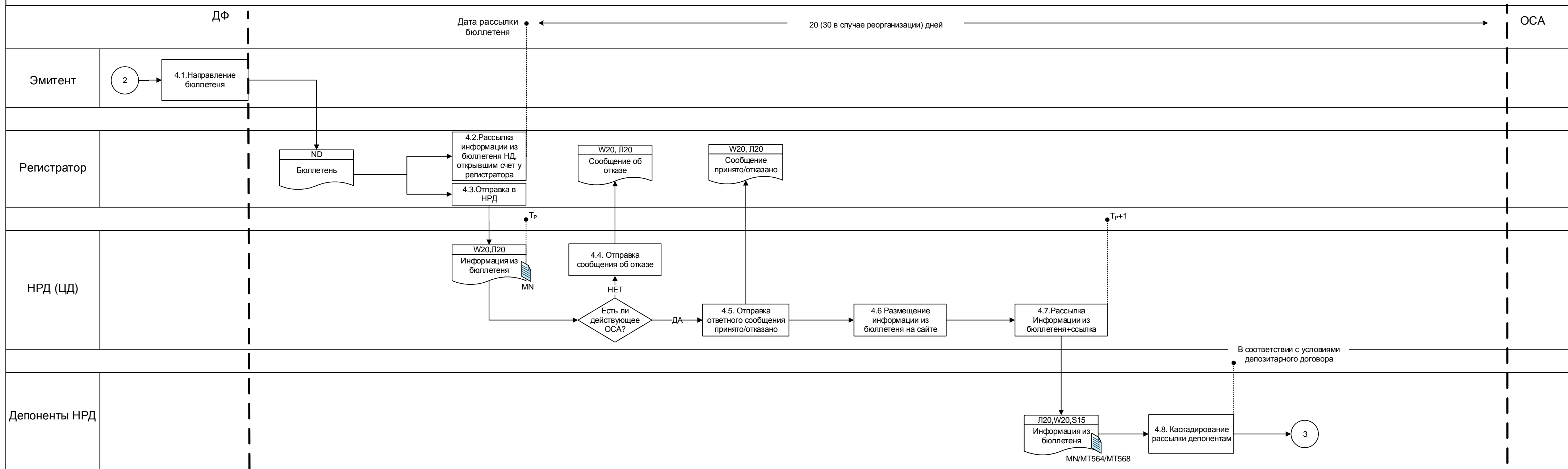
(\*) - Л20 может использоваться при отправке сообщения Регистратором.

ОСА – 2. Рассылка материалов к ОСА

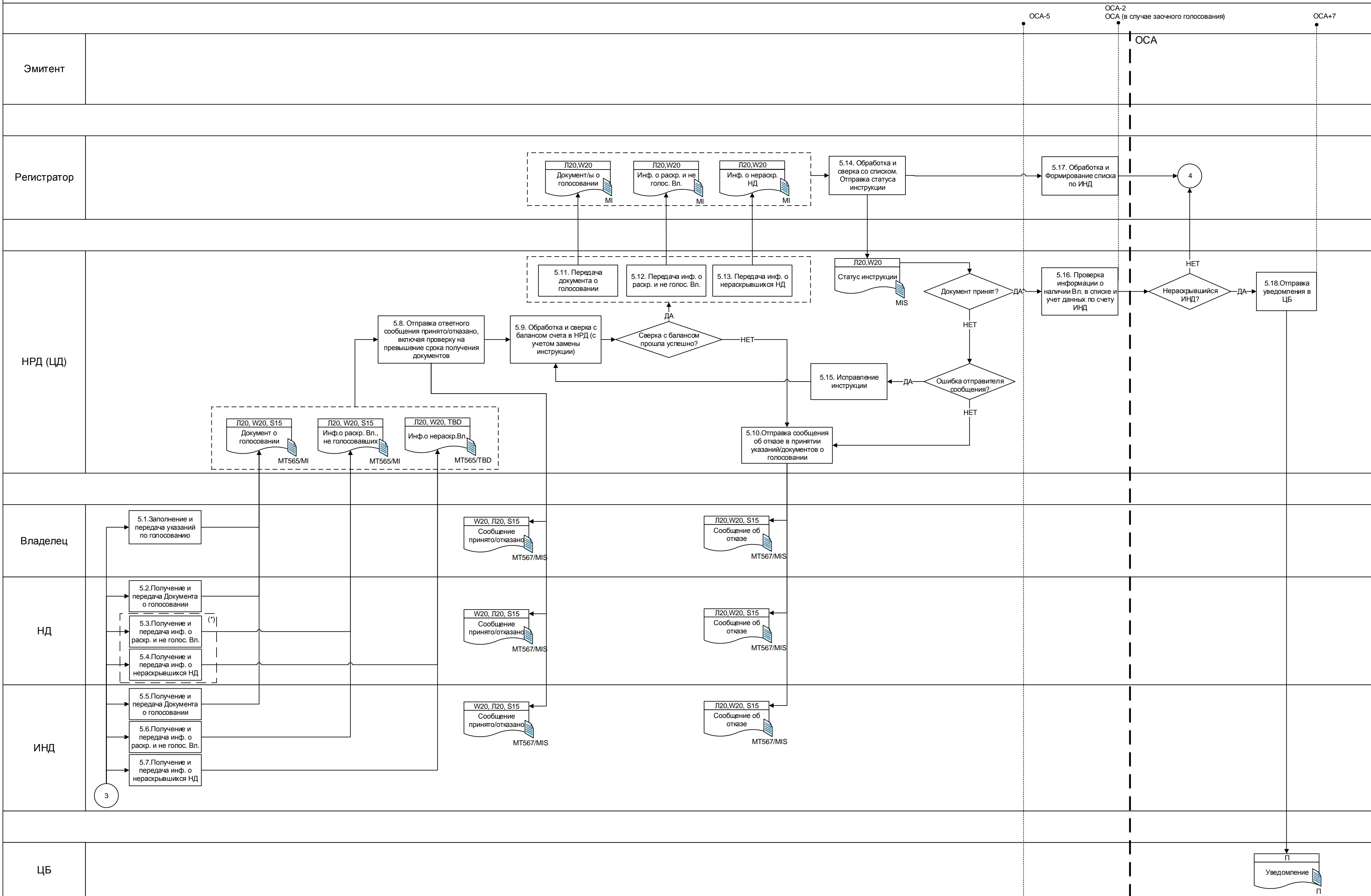


(\*) - Л20 может использоваться при отправке сообщения Регистратором. Сообщение может передаваться по Л20 в случае если объем материалов меньше 5 МБ

ОСА – 4. Рассылка информации из бюллетеня

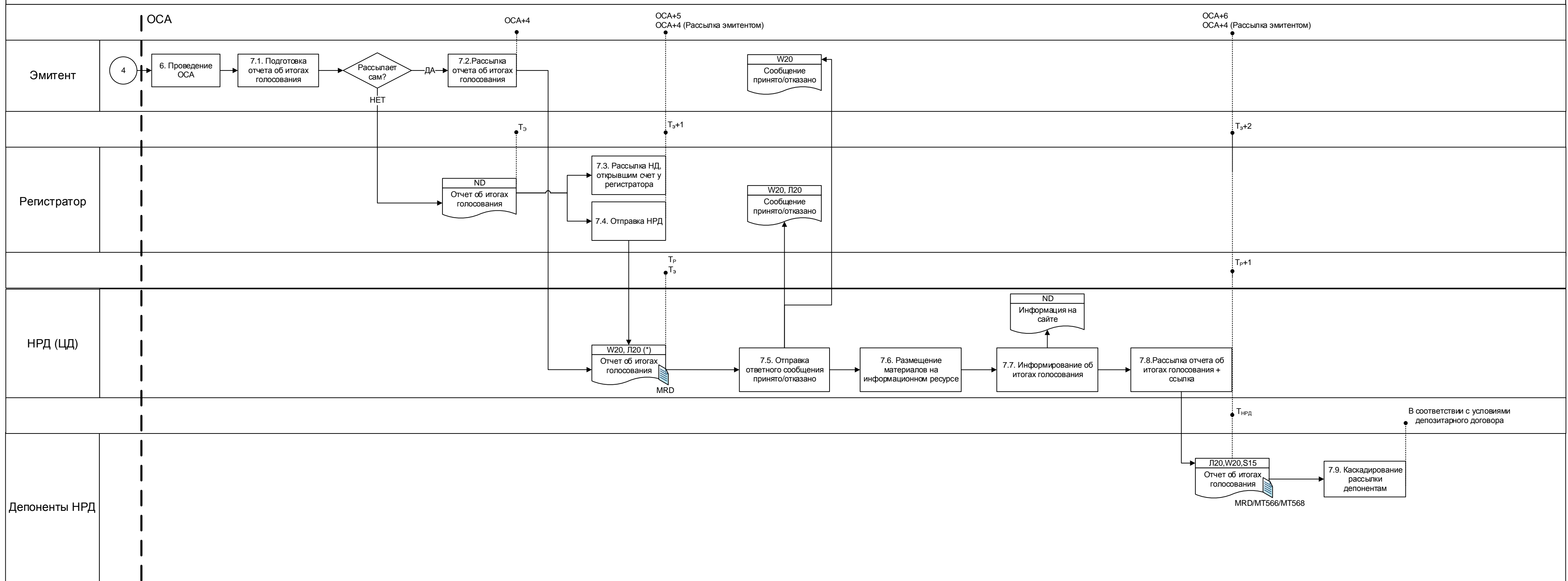


ОСА – 5. Сбор документов о голосовании



— (\*) — - Документы направляются НД только в случае, если среди его депонентов присутствует ИНД

ОСА – 6. Проведение ОСА и 7. Рассылка отчета о итогах голосования



(\*) - Л20 может использоваться при отправке сообщения Регистратором.

ОСА – 8. Отмена ОСА

