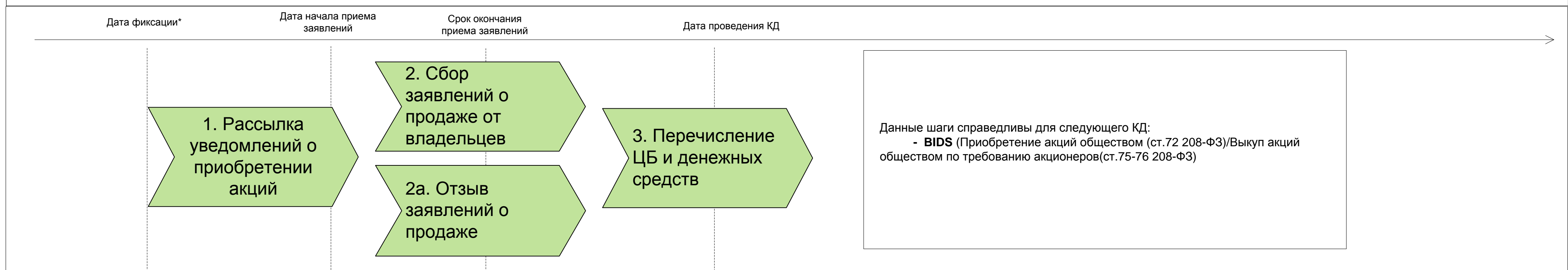


# Процесс: Приобретение акций обществом(в том числе по требованию акционеров) (BIDS)

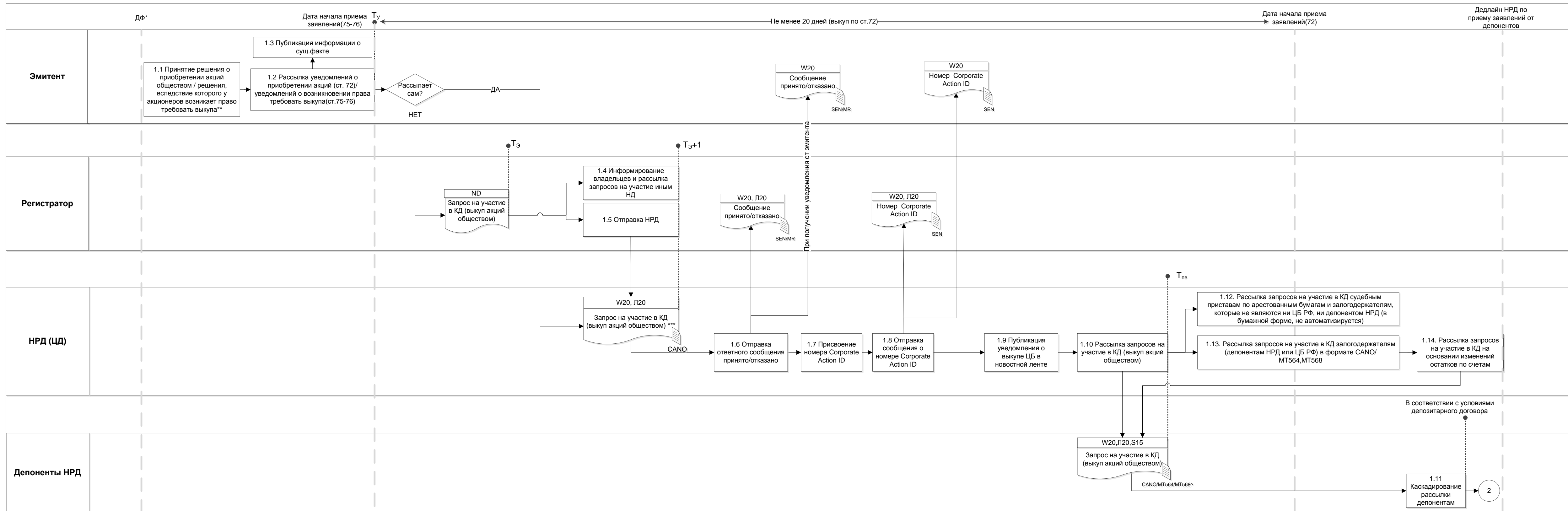
S Поставщик	I Входы	P Процесс	O Выходы	C Клиенты
Эмитент	<p>Уведомление о приобретении обществом собственных размещенных акций</p> <p>Уведомление о наличии права требовать выкупа обществом акций</p>	<p>Основными этапами процесса являются (см. диаграмму «Схема процесса» ниже):</p> <ol style="list-style-type: none"> <li>1. Рассылка уведомлений о приобретении акций</li> <li>2. Сбор заявлений о продаже от владельцев акций                             <ol style="list-style-type: none"> <li>2а. Отзыв заявлений о продаже</li> </ol> </li> <li>3. Перечисление денежных средств и ЦБ</li> </ol>	<p>Отчет об итогах предъявления требований</p> <p>Подтверждение перечисления ЦБ</p>	<p>Эмитент</p> <p>Регистратор</p> <p>Владельцы акций</p> <p>Центральный депозитарий</p> <p>Номинальные держатели</p> <p>Иностранные номинальные держатели</p> <p>ЦБ РФ</p>

## Схема процесса



\*- Только для выкупа по требованию акционеров (ст.75-76)

# Приобретение акций обществом – 1. Рассылка уведомлений о приобретении акций



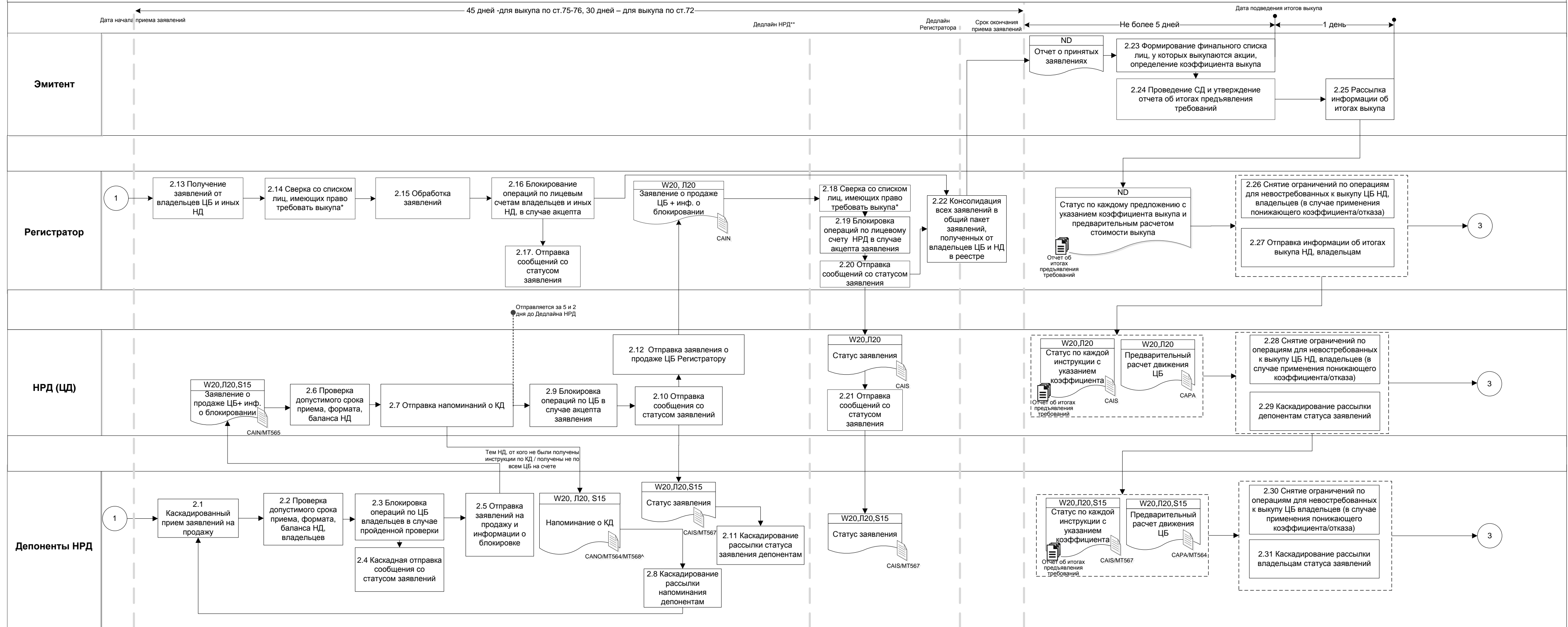
(\*) – ДФ для выкупа по требованию акционеров (ст.75) совпадает с ДФ для соответствующего ОСА

(^\*) – Сообщение MT568 является опциональным

(\*\*) – Общество принимает решение либо о приобретении собственных размещенных акций (ст. 72), либо такое решение, вследствие принятия которого у акционеров, голосовавших против или не голосовавших, возникает право требовать выкупа принадлежащих им акций обществом (ст. 75-76)

(\*\*\*) - Уведомление о КД содержит Meeting ID (в случае существования)

# Приобретение акций обществом – 2. Сбор заявлений о продаже от владельцев



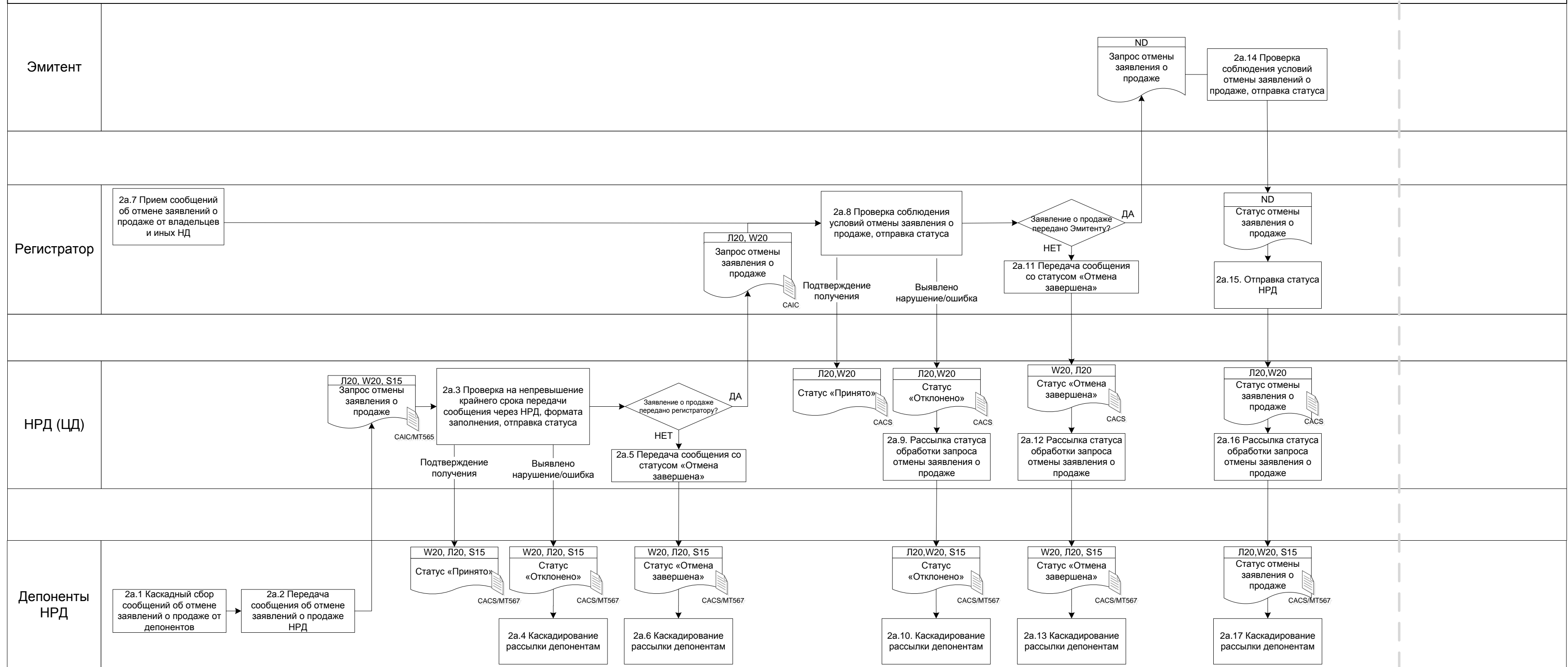
(\*) – Для выкупа по требованию акционеров (ст. 75-76)

(^) – Сообщение MT568 является опциональным

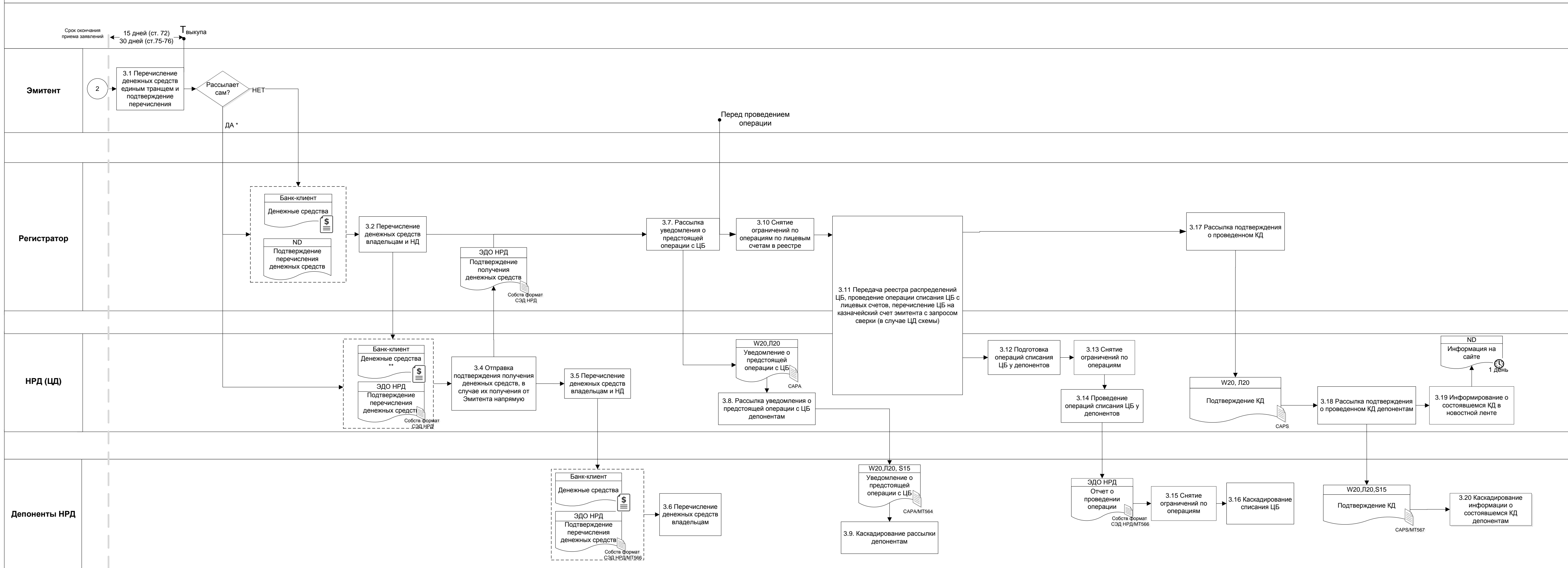
(\*\*) – С данной даты НРД прекращает прием заявлений и уже поданные заявления не могут быть отзываны

Приобретение акций обществом – 2а. Отзыв заявлений о продаже

Срок окончания приема заявлений



# Приобретение акций обществом – 3. Перечисление ЦБ и денежных средств

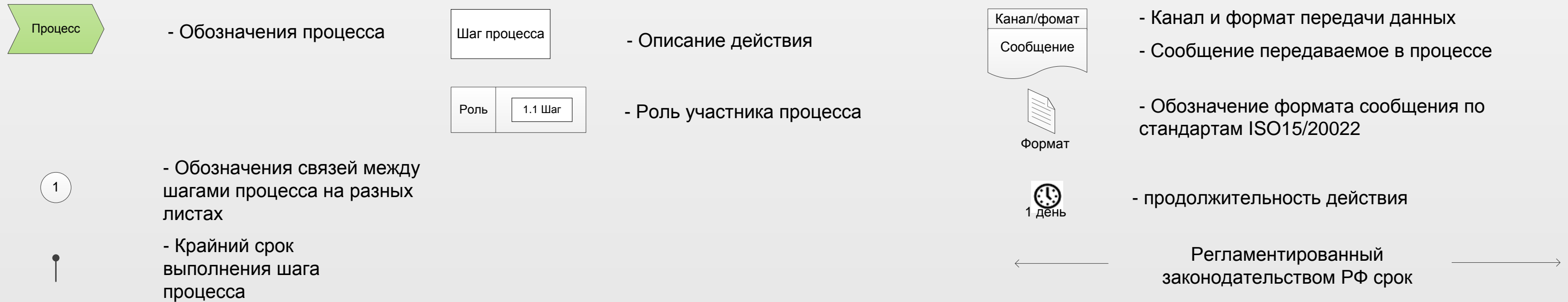


(\*) - В случае принятия эмитентом решения о самостоятельной рассылке, список ему передает регистратор

(\*\*) - В назначении перевода должен содержаться Corporate Action ID

# Условные обозначения

## Объекты диаграммы:



$T_{вл}$  – Момент отправки предложения на выкуп выкупающим лицом  
 $T_{пв}$  – Момент получения предложения на выкуп депонентами  
 ДФ – Дата фиксации

## Обозначения каналов передачи и форматов сообщений

Л20 – сообщение в формате ISO-20022 через ПО «Луч»  
 W20 – сообщение в формате ISO-20022 через Web-клиент  
 S15 – сообщение в формате ISO-15022 через SWIFT  
 SF – сообщение переданное через SWIFT Fileact

## Обозначения форматов сообщений

ND – передача в формате, который НРД не контролирует  
 TBD – формат и канал будут определены позже  
 MT564, MT565, MT566, MT567, MT568 - сообщение ISO 15022  
 CANO - сообщение ISO 20022 (Corporate Action Notification)  
 SEN - сообщение ISO 20022 (System Event Notification)  
 MR - сообщение ISO 20022 (Message Reject)  
 CAIN – сообщение ISO 20022 (Corporate Action Instruction)  
 CAIS – сообщение ISO 20022 (Corporate Action Instruction Status Advice)  
 CAIC – сообщение ISO 20022 (Corporate Action Instruction Cancellation Request)  
 CACS – сообщение ISO 20022 (Corporate Action Instruction Cancellation Request Status Advice)  
 CAPA - сообщение ISO 20022 (Corporate Action Movement Preliminary Advice)  
 CAPS - сообщение ISO 20022 (Corporate Action Event Processing Status Advice)  
 Партад – сообщение формата ПАРТАД:  
     SETTLEMENT\_TRANSACTION\_STATUS\_ADVICE - Подтверждение исполненной операции  
     REPORT\_OF\_UNCONFIRMED\_TRANSACTION - Сообщение о проведенной операции для проведения сверки (Запрос сверки)