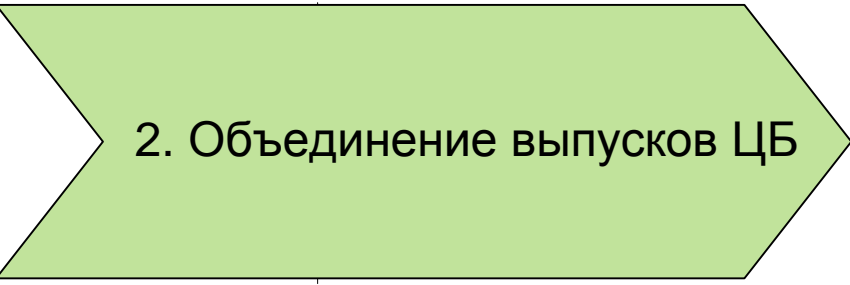
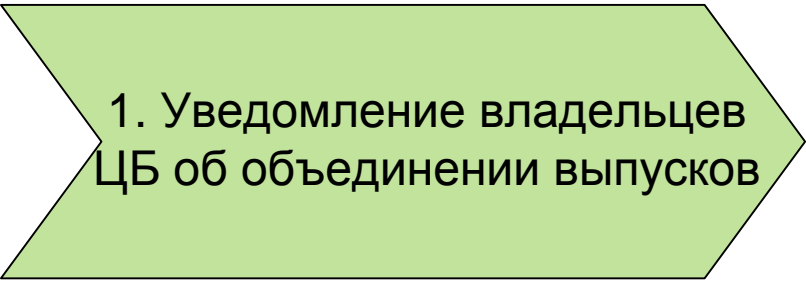
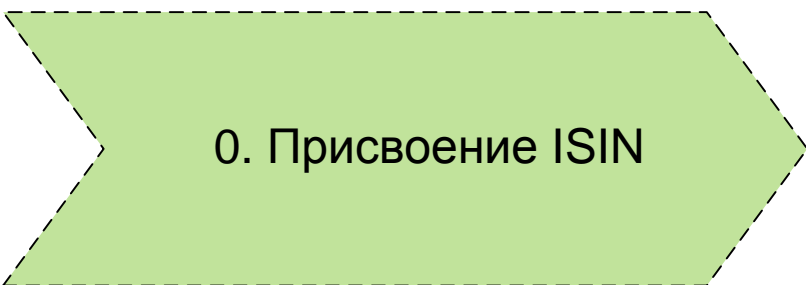


Процесс: Объединение выпусков ЦБ/уравнивание в правах (PARI)

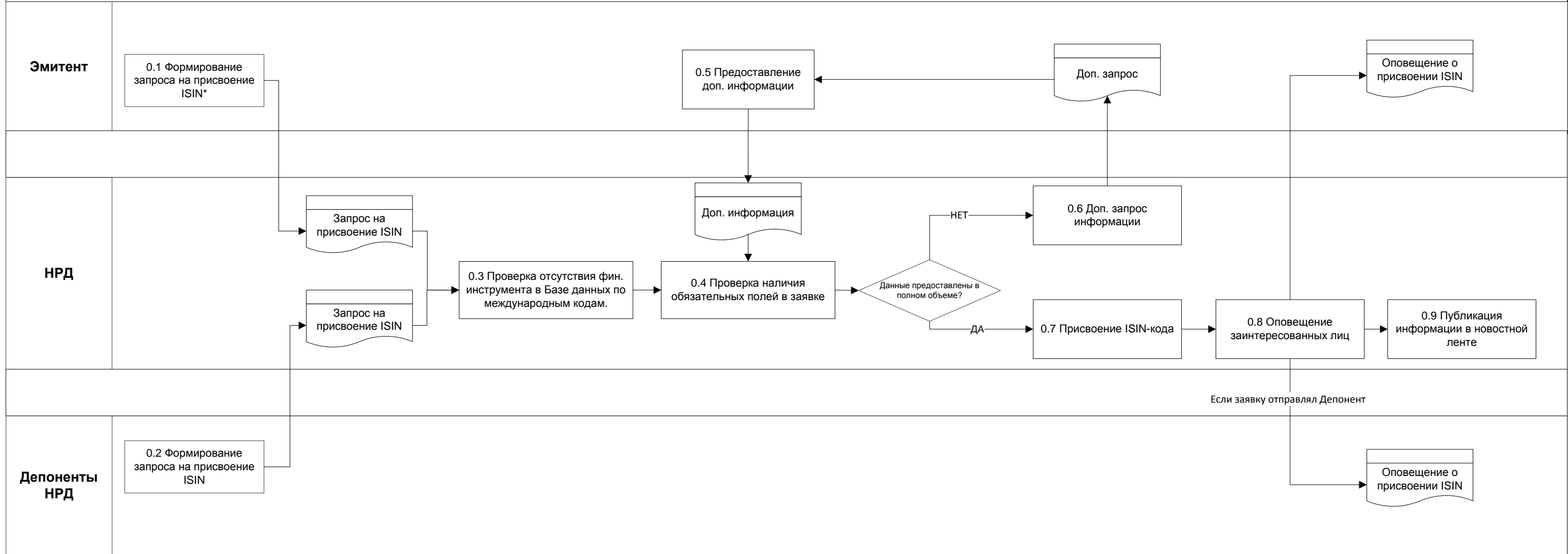
S Поставщик	I Входы	P Процесс	O Выходы	C Клиенты
Регистратор	Уведомление об объединении выпусков	Основными этапами процесса являются (см. диаграмму «Схема процесса» ниже): 1. Уведомление владельцев ЦБ об объединении выпусков 2. Объединение выпусков ЦБ	Подтверждение КД	Владельцы ЦБ

Дата проведения операции



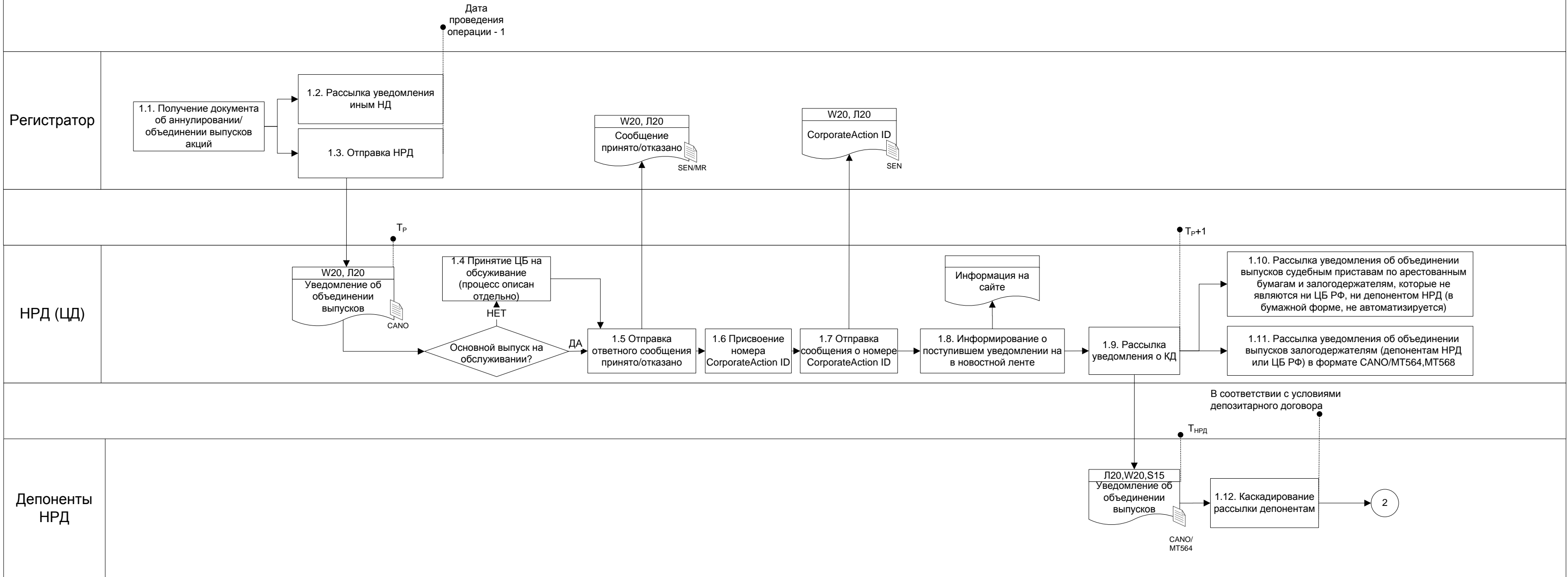
Данный процесс охватывает следующие КД:
 - **PARI** (Уравнивание в правах)
 Данный КД является обязательными без права выбора.

0. Присвоение ISIN

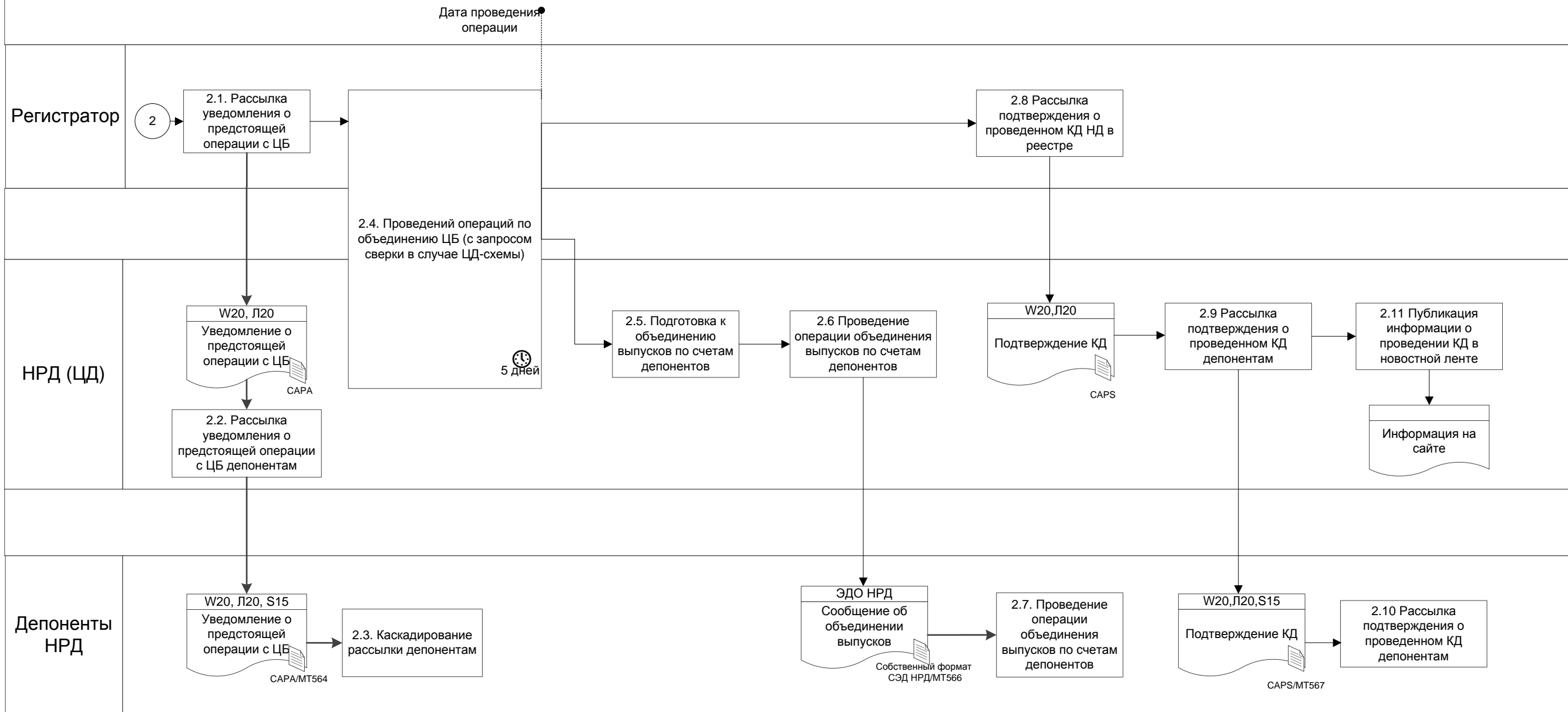


(*) – заявка на присвоение ISIN-кода необходима в случае, если Эмитент не является клиентом НРД. Для всех клиентов НРД процедура присвоения ISIN-кода включена в пакет услуг.

1. Уведомление владельцев ЦБ об объединении выпусков

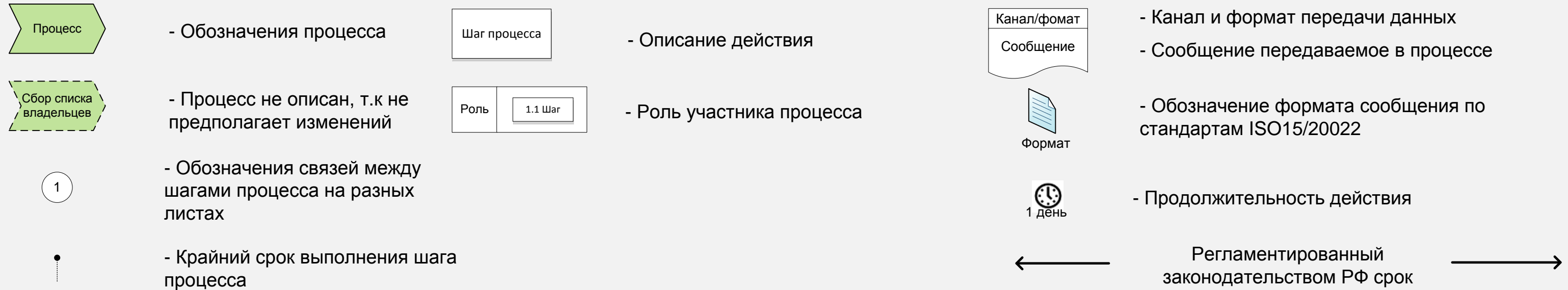


2. Объединение выпусков ЦБ



Условные обозначения

Объекты диаграммы:



T_Э – Момент получения сообщения от Эмитента
 T_Р – Момент получения сообщения от Регистратора
 T_{РЕГ} – Момент получения сообщения от НРД
 T_{НРД} – Момент получения сообщения от НРД
 T_Д – Момент получения сообщения от депонентов НРД

Обозначения каналов передачи и форматов сообщений

L20 – сообщение в формате ISO-20022 через ПО «Луч»
 W20 – сообщение в формате ISO-20022 через Web-клиент
 S15 – сообщение в формате ISO-15022 через SWIFT
 SF – сообщение переданное через SWIFT Fileact

Обозначения форматов сообщений

ND – передача в формате, который НРД не контролирует
 TBD – формат и канал будут определены позже
 MT564, MT566, MT568 - сообщение ISO 15022
 CANO - сообщение ISO 20022 (Corporate Action Notification)
 CAPS - сообщение ISO 20022 (Corporate Action Event Processing Status Advice)
 SEN - сообщение ISO 20022 (System Event Notification)
 MR - сообщение ISO 20022 (Message Reject)
 Партад – сообщение формата ПАРТАД:
 SETTLEMENT_TRANSACTION_STATUS_ADVICE - Подтверждение исполненной операции
 REPORT_OF_UNCONFIRMED_TRANSACTION - Сообщение о проведенной операции для проведения сверки (Запрос сверки)