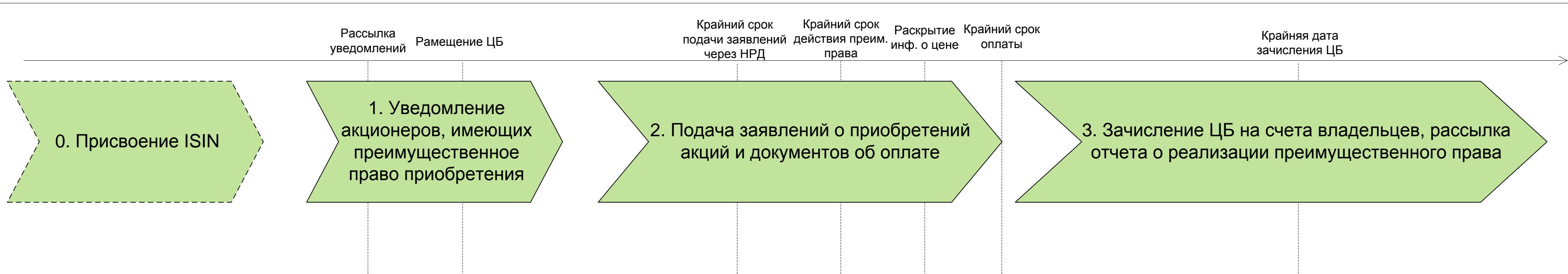


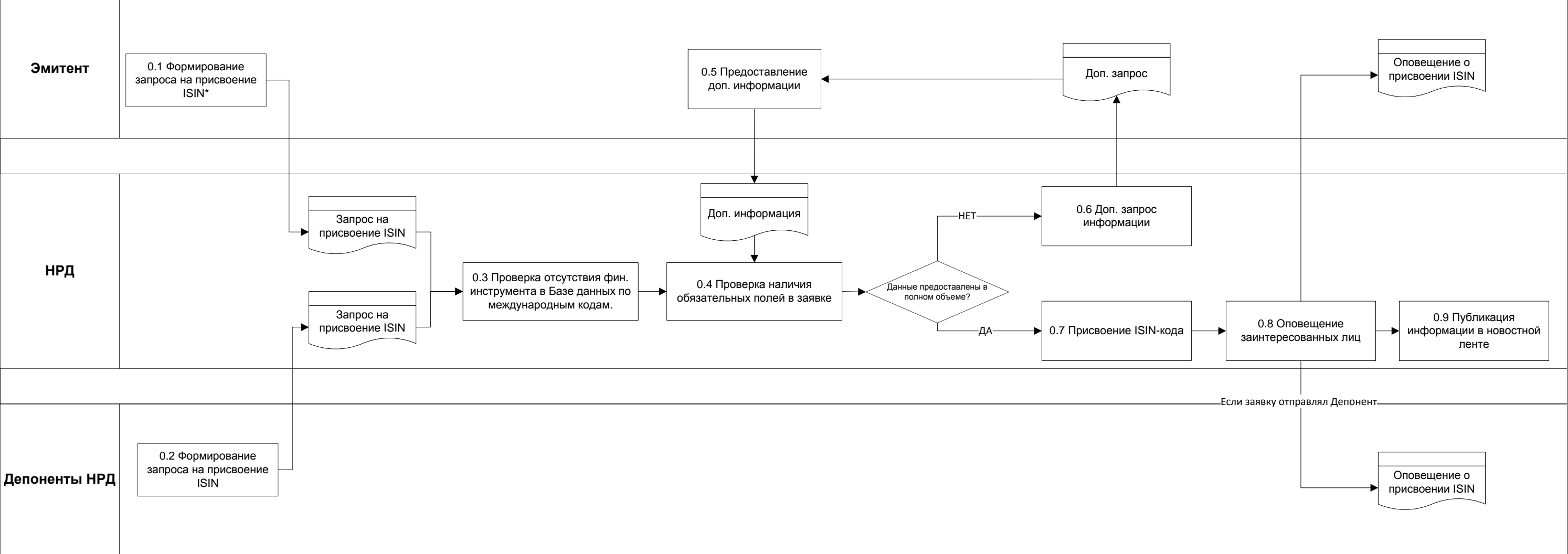
# Процесс: Преимущественное право приобретения акций (PRIO)

S Поставщик	I Входы	P Процесс	O Выходы	C Клиенты
Эмитент	Уведомление о преимущественном праве	Основными этапами процесса являются (см. диаграмму «Схема процесса» ниже):  1. Уведомление акционеров, имеющих преимущественное право приобретения 2. Подача заявлений о приобретений акций и документов об оплате 3. Зачисление ЦБ на счета владельцев 4. Рассылка отчета о реализации преимущественного права	Отказ в приеме заявления Подтверждение зачисления ЦБ	Владельцы ЦБ

## Схема процесса

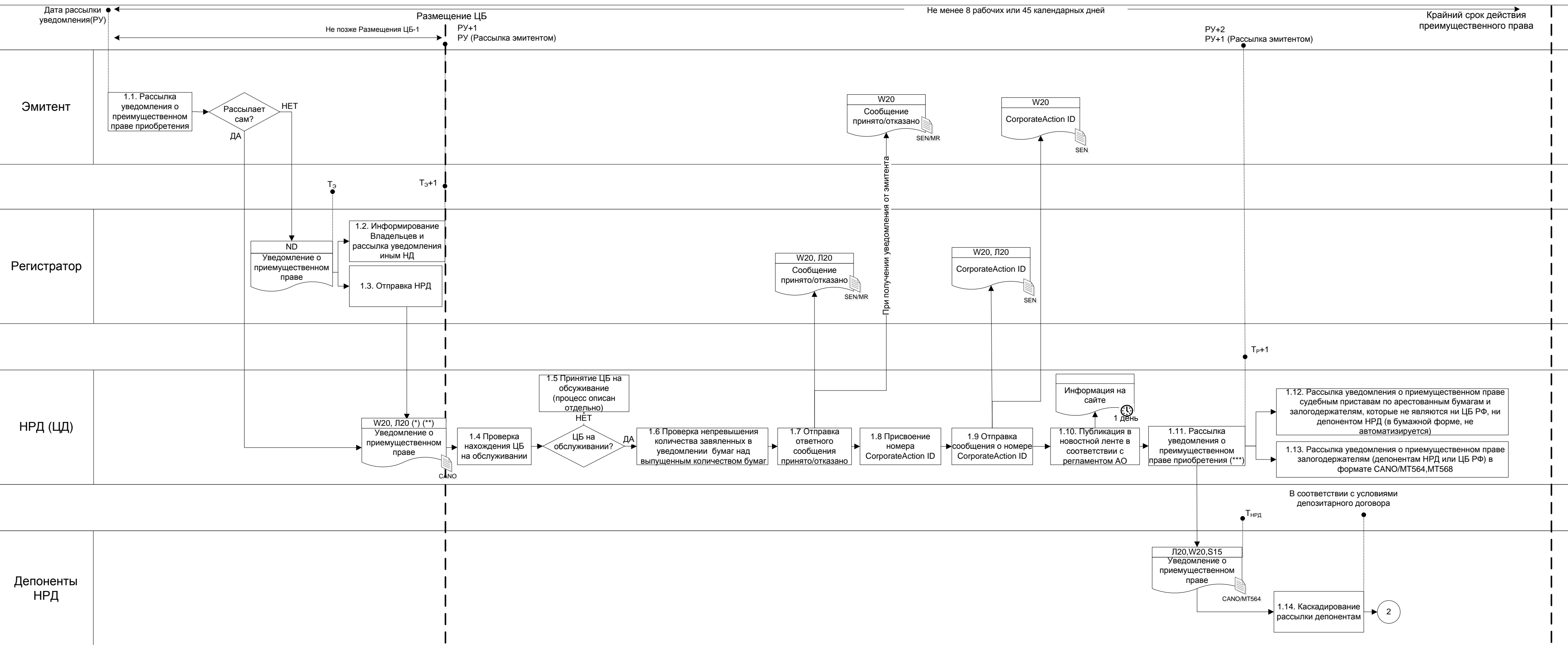


PRIO – 0. Присвоение ISIN



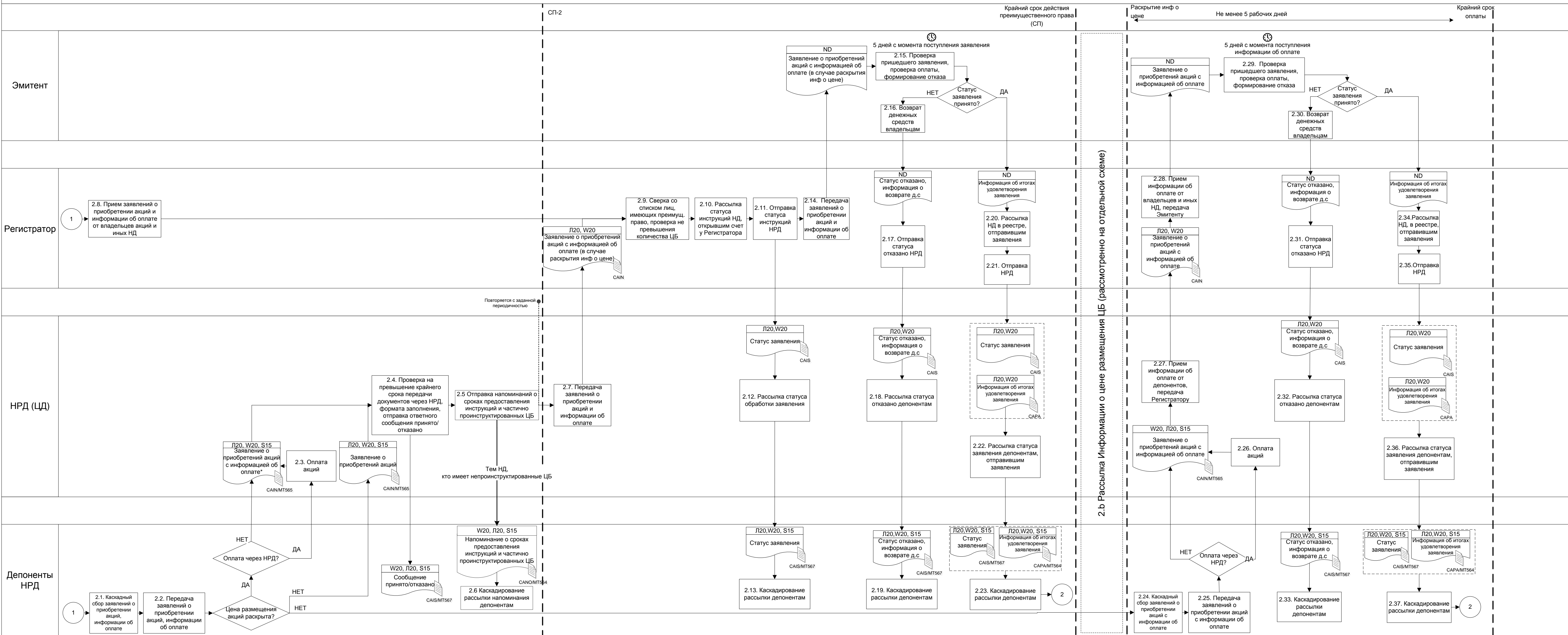
(\*) – заявка на присвоение ISIN-кода необходима в случае, если Эмитент не является клиентом НРД. Для всех клиентов НРД процедура присвоения ISIN-кода включена в пакет услуг.

**PRIO – 1. Уведомление акционеров, имеющих преимущественное право приобретения**



(\*) – Л20 может использоваться при отправке сообщения Регистратором  
 (\*\*) – Уведомление о КД содержит Meeting ID (в случае существования)  
 (\*\*\*) – Рассылка осуществляется лицам, являющимися владельцами ЦБ на момент даты фиксации, а также имеющим остатки по счетам на момент отправки уведомления

PRIO – 2. Подача заявлений о приобретении акций и документов об оплате

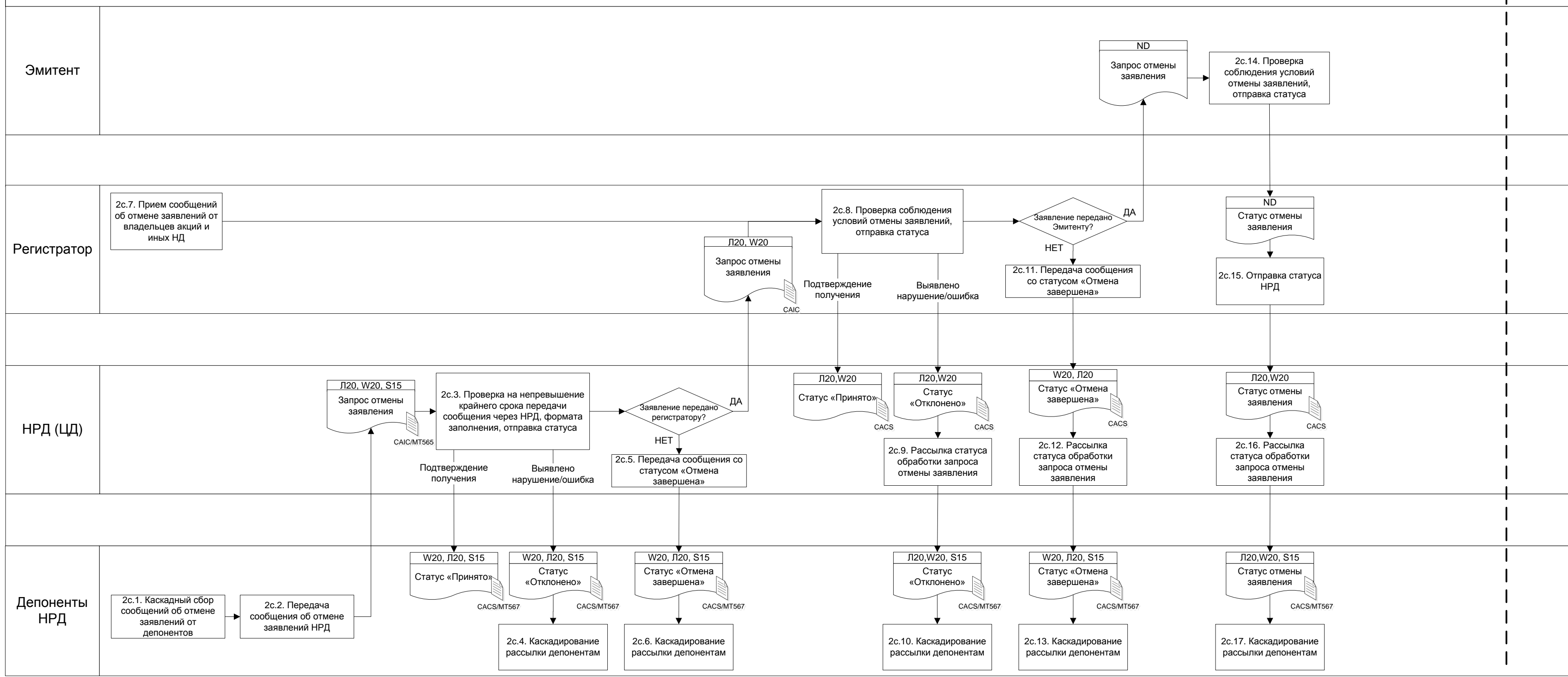


(\*) – Процедура отмены/отзыва заявлений владельцами описана на листе 2с

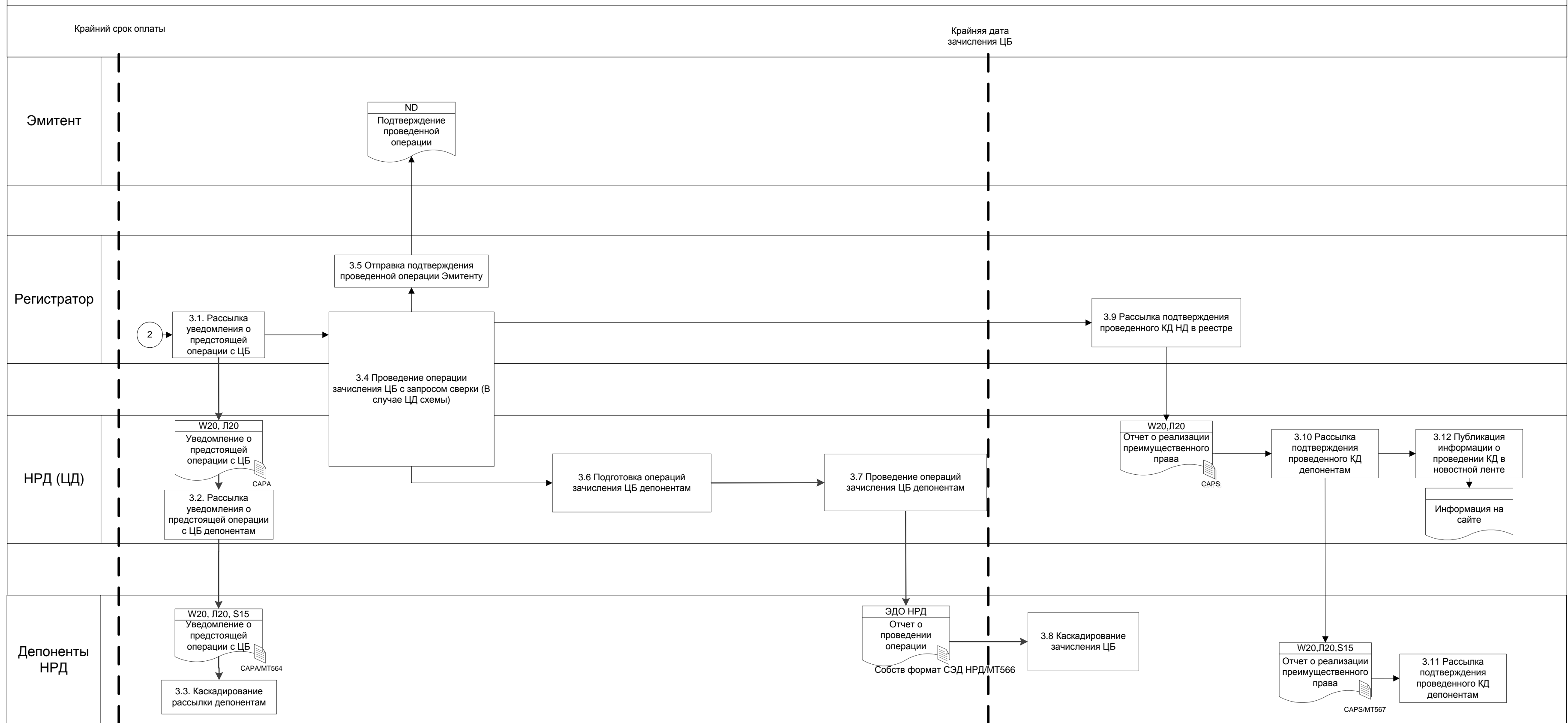


PRIO – 2.с Отзыв заявлений владельцами

Крайний срок действия  
преимущественного права  
(СП)

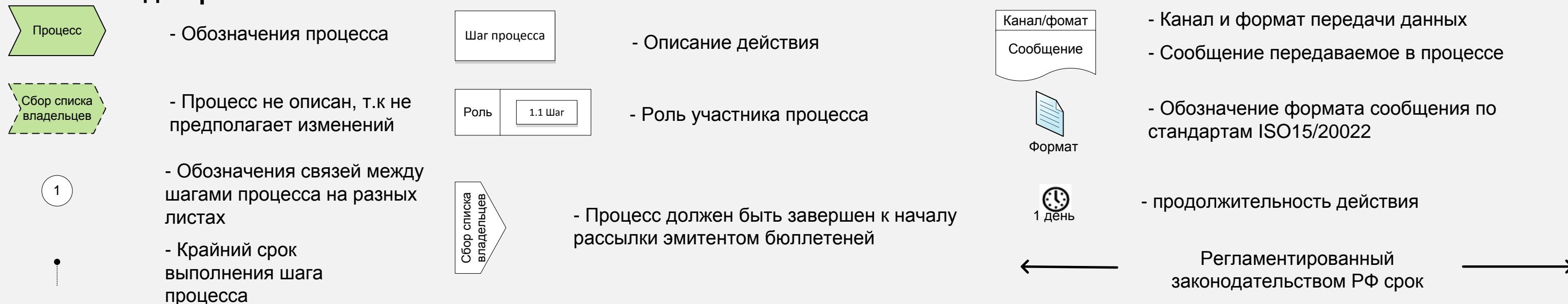


PRIO – 3. Зачисление ЦБ на счета владельцев, рассылка отчета о реализации преимущественного права



# Условные обозначения

## Объекты диаграммы:



T<sub>Э</sub> – Момент получения сообщения от Эмитента  
 T<sub>Р</sub> – Момент получения сообщения от Регистратора  
 T<sub>НРД</sub> – Момент получения сообщения от НРД  
 T<sub>Д</sub> – Момент получения сообщения от депонентов НРД  
 РУ – Рассылка уведомлений о преимущественном праве приобретения ЦБ  
 СП – Крайний срок действия преимущественного права  
 РИ – Дата рассылки информации  
 РО – Дата рассылки отчета

## Обозначения каналов передачи

Л20 – сообщение в формате ISO-20022 через ПО «Луч»  
 W20 – сообщение в формате ISO-20022 через Web-клиент  
 S15 – сообщение в формате ISO-15022 через SWIFT  
 SF – сообщение переданное через SWIFT Fileact

## Обозначения форматов сообщений

ND – передача в формате, который НРД не контролирует  
 TBD – формат и канал будут определены позже  
 MT564, MT565, MT566, MT567, MT568 - сообщение ISO 15022  
 CANO - сообщение ISO 20022 (Corporate Action Notification)  
 SEN - сообщение ISO 20022 (System Event Notification)  
 MR - сообщение ISO 20022 (Message Reject)  
 CAIN – сообщение ISO 20022 (Corporate Action Instruction)  
 CAIS – сообщение ISO 20022 (Corporate Action Instruction Status Advice)  
 CAIC – сообщение ISO 20022 (Corporate Action Instruction Cancellation Request)  
 CACS – сообщение ISO 20022 (Corporate Action Instruction Cancellation Request Status Advice)  
 CAPA - сообщение ISO 20022 (Corporate Action Movement Preliminary Advice)  
 CAPS - сообщение ISO 20022 (Corporate Action Event Processing Status Advice)  
 Партад – сообщение формата ПАРТАД:  
 SETTLEMENT\_TRANSACTION\_STATUS\_ADVICE - Подтверждение исполненной операции  
 REPORT\_OF\_UNCONFIRMED\_TRANSACTION - Сообщение о проведенной операции для проведения сверки (Запрос сверки)