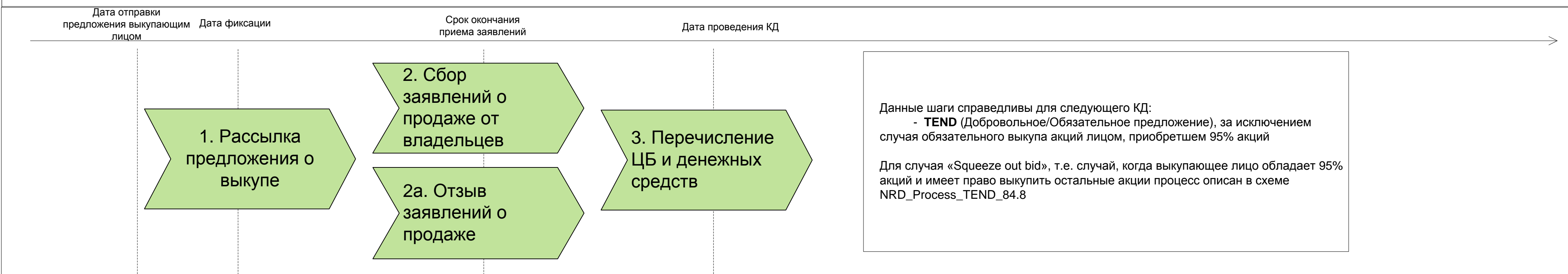


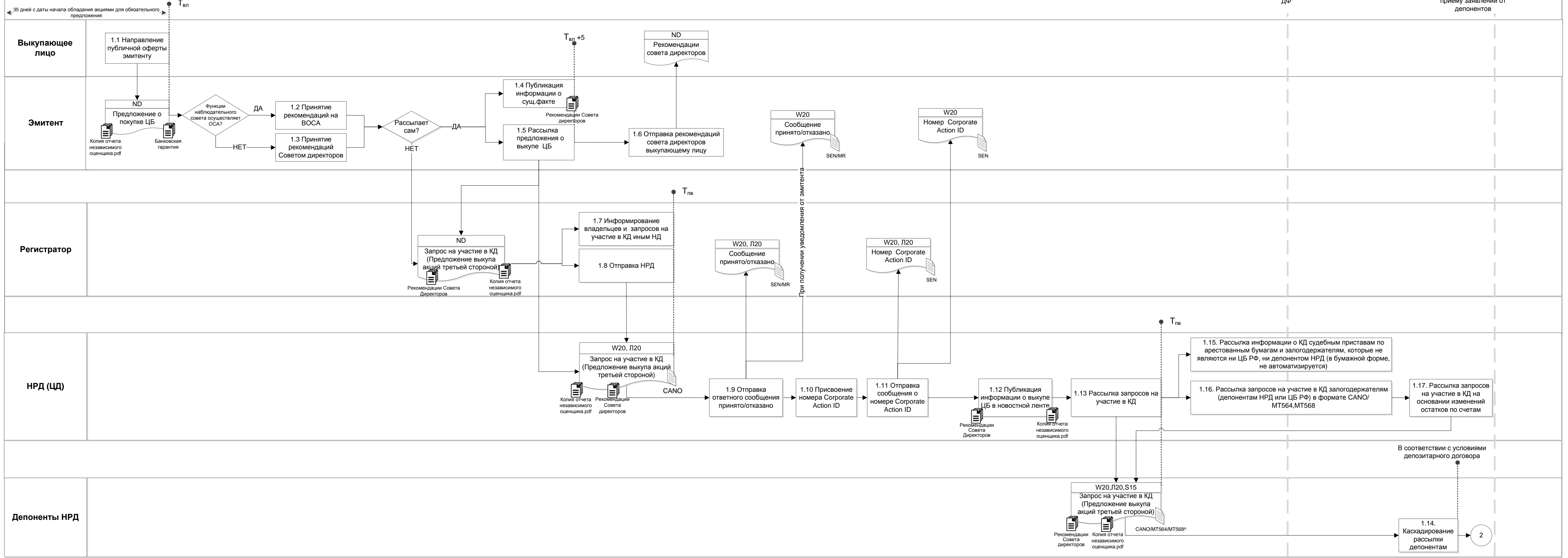
Процесс: Предложение выкупа акций третьей стороной (добровольное и обязательное) (TEND)

S Поставщик	I Входы	P Процесс	O Выходы	C Клиенты
Выкупающее лицо	Публичная оферта Банковская гарантия	Основными этапами процесса являются (см. диаграмму «Схема процесса» ниже): 1. Рассылка предложений о выкупе 2. Сбор заявлений о продаже от владельцев акций 2а. Отзыв заявлений о продаже 3. Перечисление денежных средств и ЦБ	Отчет об итогах принятия предложения о выкупе Подтверждение перечисления ЦБ	Эмитент Регистратор Выкупающее лицо Владельцы акций Центральный депозитарий Номинальные держатели Иностранные номинальные держатели ЦБ РФ

Схема процесса



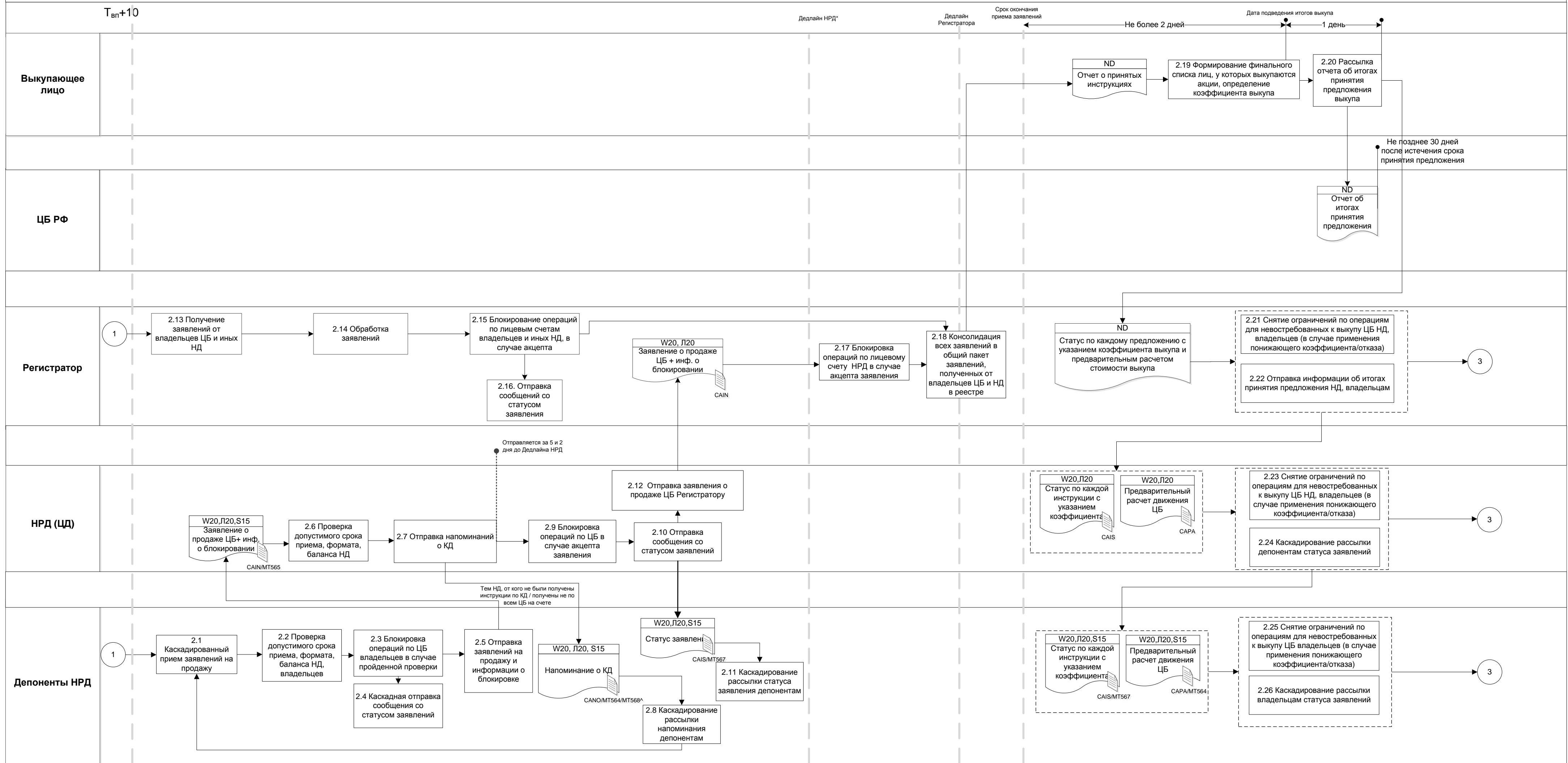
Предложение о выкупе – 1. Рассылка предложения о выкупе



(*) – ДФ указана в соответствии с действующим законодательством. В случае оповещения через учетную систему возможно определение даты фиксации в соответствии с датой рассылки

(^*) – Сообщение MT568 является опциональным

Предложение о выкупе – 2. Сбор заявлений о продаже от владельцев

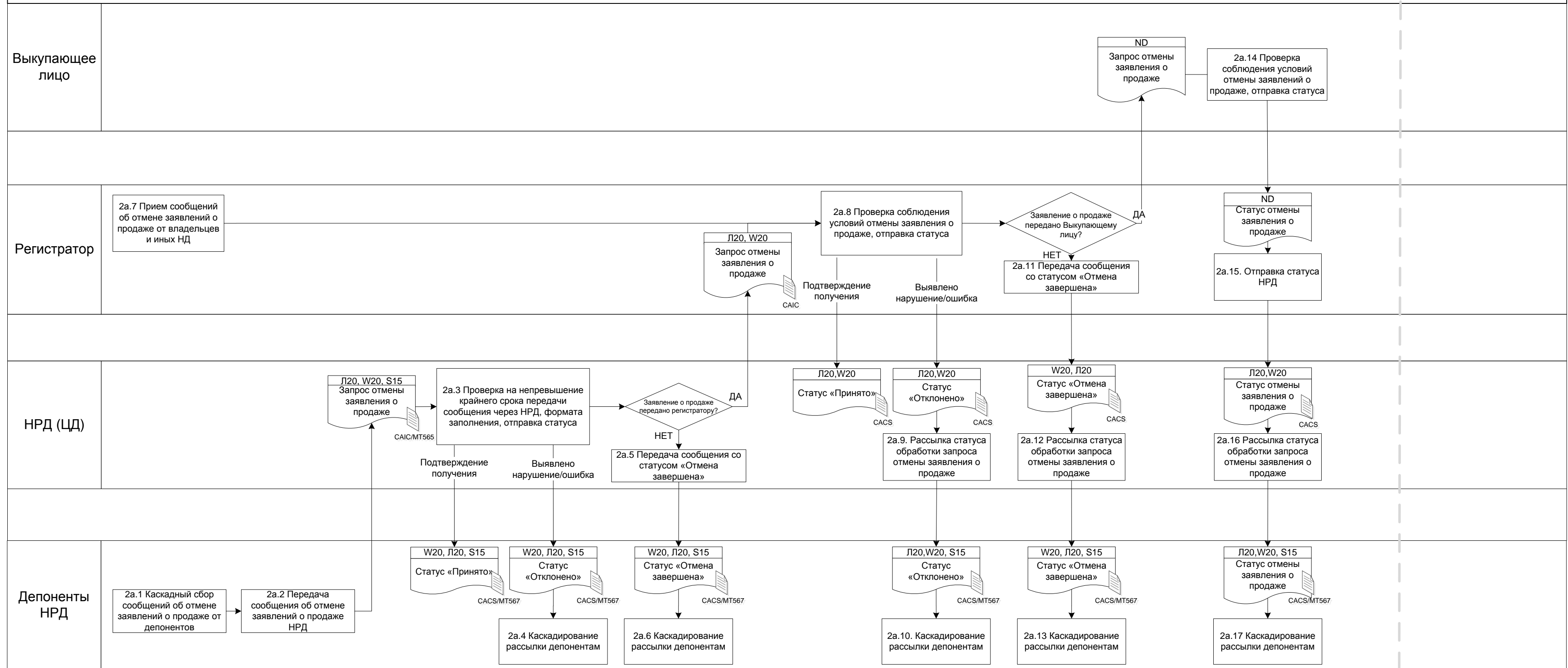


(*) – С данной даты НРД прекращает прием заявлений и уже поданные заявления не могут быть отозваны

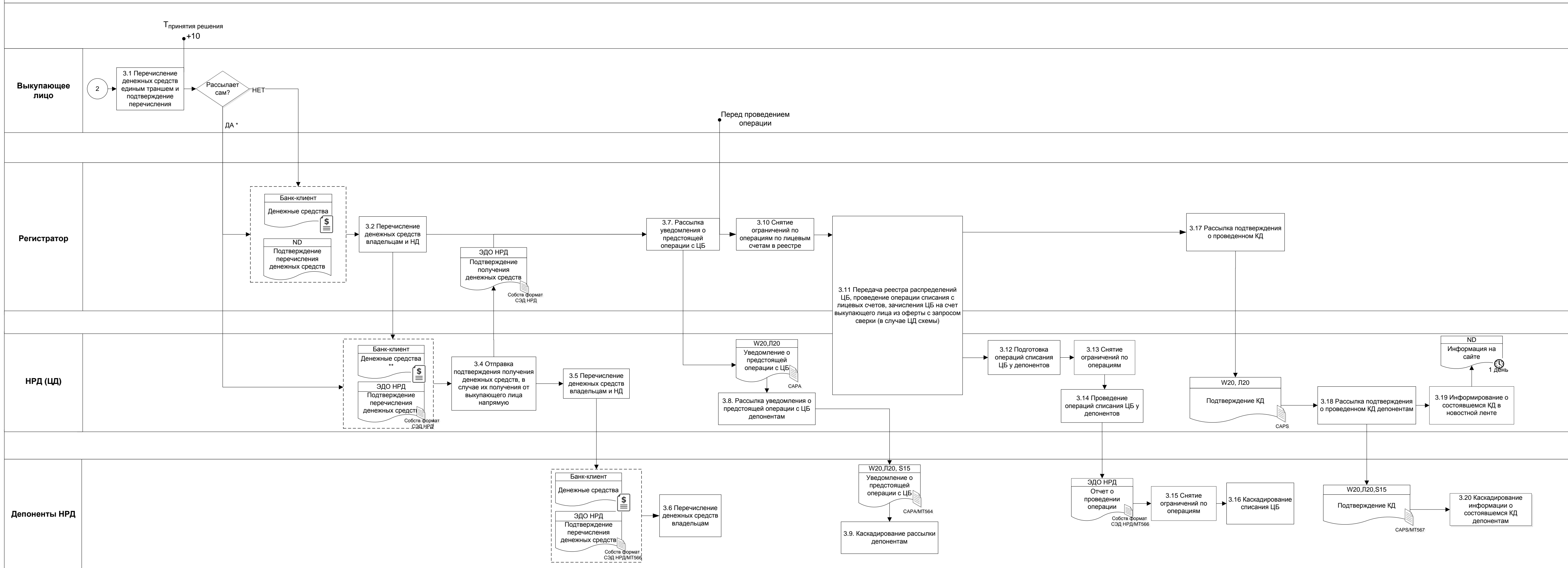
(*) – Сообщение MT568 является опциональным

Предложение о выкупе – 2а. Отзыв заявлений о продаже

Срок окончания приема заявлений



Предложение о выкупе – 3. Перечисление ЦБ и денежных средств

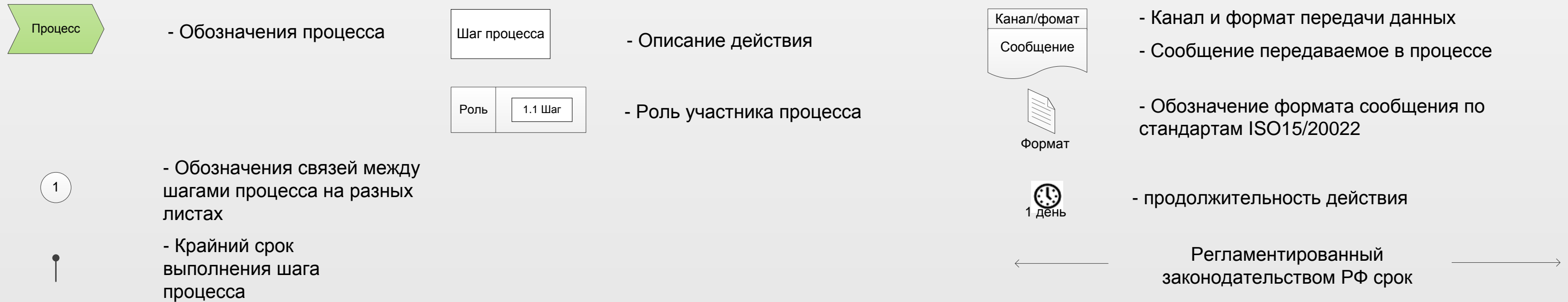


(*) - В случае принятия выкупающим лицом решения о самостоятельной рассылке, список ему передает регистратор

(**) - В назначении перевода должен содержаться Corporate Action ID

Условные обозначения

Объекты диаграммы:



$T_{вл}$ – Момент отправки предложения на выкуп выкупающим лицом
 $T_{пв}$ – Момент получения предложения на выкуп депонентами
ДФ – Дата фиксации

Обозначения каналов передачи и форматов сообщений

Л20 – сообщение в формате ISO-20022 через ПО «Луч»
W20 – сообщение в формате ISO-20022 через Web-клиент
S15 – сообщение в формате ISO-15022 через SWIFT
SF – сообщение переданное через SWIFT Fileact

Обозначения форматов сообщений

ND – передача в формате, который НРД не контролирует
TBD – формат и канал будут определены позже
MT564, MT565, MT566, MT567, MT568 - сообщение ISO 15022
CANO - сообщение ISO 20022 (Corporate Action Notification)
SEN - сообщение ISO 20022 (System Event Notification)
MR - сообщение ISO 20022 (Message Reject)
CAIN – сообщение ISO 20022 (Corporate Action Instruction)
CAIS – сообщение ISO 20022 (Corporate Action Instruction Status Advice)
CAIC – сообщение ISO 20022 (Corporate Action Instruction Cancellation Request)
CACS – сообщение ISO 20022 (Corporate Action Instruction Cancellation Request Status Advice)
CAPA - сообщение ISO 20022 (Corporate Action Movement Preliminary Advice)
CAPS - сообщение ISO 20022 (Corporate Action Event Processing Status Advice)
Партад – сообщение формата ПАРТАД:
SETTLEMENT_TRANSACTION_STATUS_ADVICE - Подтверждение исполненной операции
REPORT_OF_UNCONFIRMED_TRANSACTION - Сообщение о проведенной операции для проведения сверки (Запрос сверки)