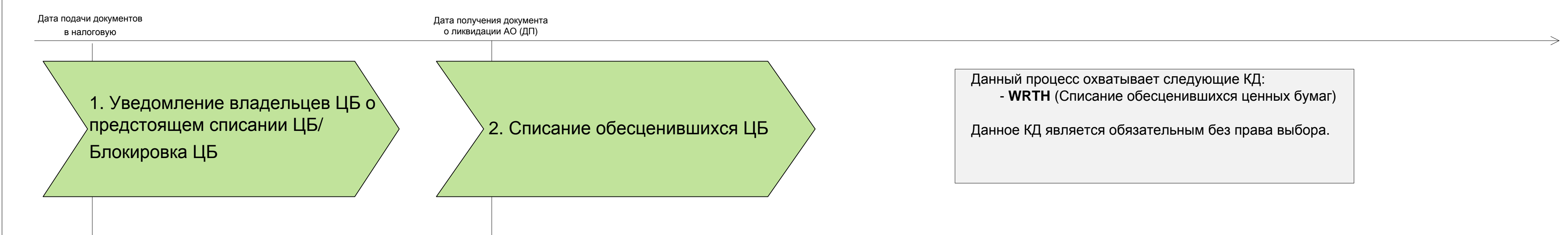
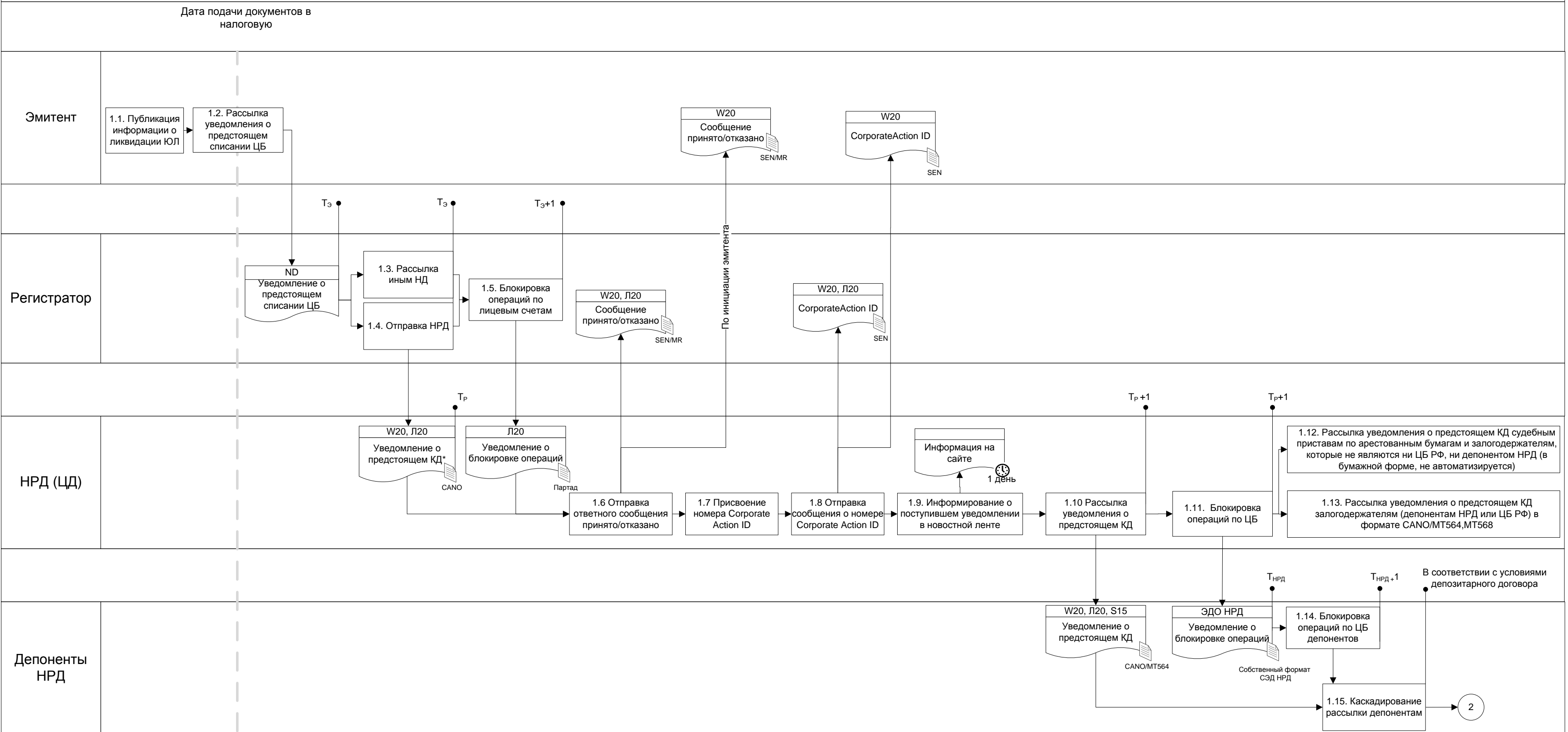


# Процесс: Списание обесценившихся ценных бумаг при ликвидации АО (WRTN)

S Поставщик	I Входы	P Процесс	O Выходы	C Клиенты
Эмитент Орган, осуществляющий ведение ЕГРЮЛ	Уведомление о КД	Основными этапами процесса являются (см. диаграмму «Схема процесса» ниже):  1. Уведомление владельцев ЦБ о предстоящем списании ЦБ / Блокировка ЦБ 2. Списание обесценившихся ЦБ	Сообщение о списании ЦБ	Владельцы ЦБ

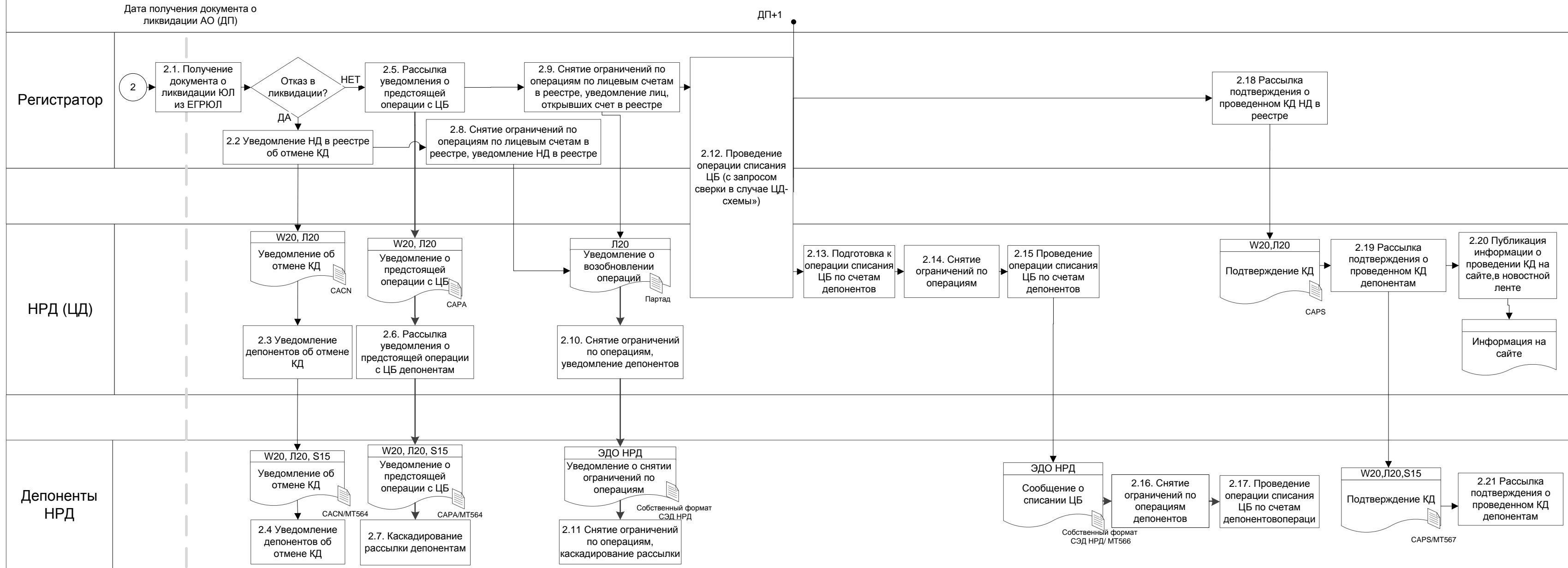


# 1. Уведомление владельцев ЦБ о предстоящем списании ЦБ/Блокировка операций по лицевым счетам



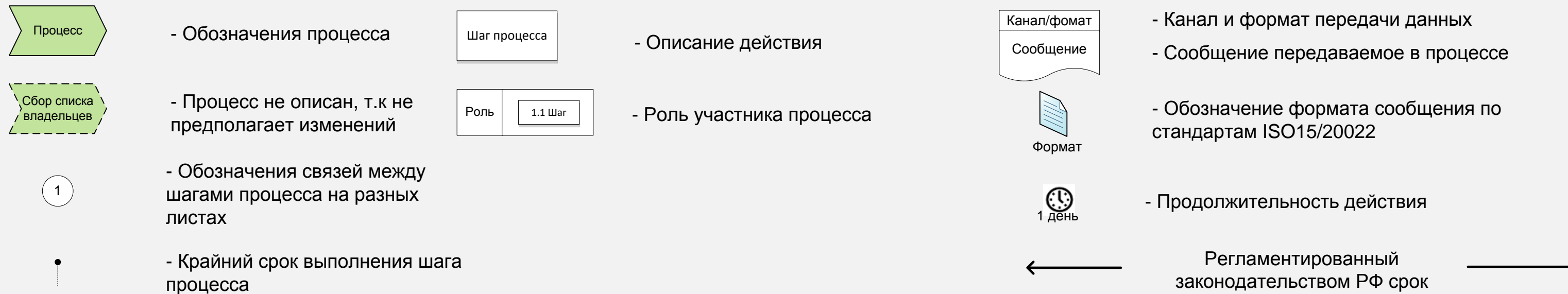
(\*) – Уведомление о КД содержит:  
- Meeting ID (в случае существования)

## 2. Списание обесценившихся ЦБ



# Условные обозначения

## Объекты диаграммы:



$T_{\text{Э}}$  – Момент получения сообщения от Эмитента  
 $T_{\text{Р}}$  – Момент получения сообщения от Регистратора  
 $T_{\text{РЕГ}}$  – Момент получения сообщения от НРД  
 $T_{\text{НРД}}$  – Момент получения сообщения от НРД  
 $T_{\text{Д}}$  – Момент получения сообщения от депонентов НРД  
 $T_{\text{К}}$  – Момент получения сообщения от депонентов конурсной комиссии  
 РУК – рассылка уведомления о КД  
 ПЛ - Подтверждение ликвидационной комиссией информации о ликвидации ЮЛ  
 ДФ – Дата фиксации

## Обозначения каналов передачи и форматов сообщений

Л20 – сообщение в формате ISO-20022 через ПО «Луч»  
 W20 – сообщение в формате ISO-20022 через Web-клиент  
 S15 – сообщение в формате ISO-15022 через SWIFT  
 SF – сообщение переданное через SWIFT Fileact

## Обозначения форматов сообщений

ND – передача в формате, который НРД не контролирует  
 TBD – формат и канал будут определены позже  
 MT564, MT566, MT568 - сообщение ISO 15022  
 CANO - сообщение ISO 20022 (Corporate Action Notification)  
 SEN - сообщение ISO 20022 (System Event Notification)  
 MR - сообщение ISO 20022 (Message Reject)  
 CAPA - сообщение ISO 20022 (Corporate Action Movement Preliminary Advice)  
 CAPS - сообщение ISO 20022 (Corporate Action Event Processing Status Advice)  
 CACN - сообщение ISO 20022 (Corporate Action Cancellation Advice)  
 Партад – сообщение формата ПАРТАД:  
     SETTLEMENT\_TRANSACTION\_STATUS\_ADVICE - Подтверждение  
 исполненной операции  
     REPORT\_OF\_UNCONFIRMED\_TRANSACTION - Сообщение о проведенной  
 операции для проведения сверки (Запрос сверки)